

Quelle est la variabilité inter-observateur du Dictionnaire des Résultats de Consultation devant des situations cliniques standardisées

D. Duhot, B. Gavid, P. Ferru, F. Raineri

Société Française de Médecine Générale

Contexte

- De plus en plus de médecins généralistes utilisent des classifications afin de documenter leur dossier patient
- Mais nous connaissons peu de chose quand à la comparabilité de leur codage
- La SFMG a développé depuis 13 ans un réseau de recueil en continu en médecine générale utilisant le Dictionnaire des Résultats de Consultation

Objectif

Evaluer la variabilité inter-observateur
d'identification de situations cliniques
standardisées
à l'aide du Dictionnaire des Résultats
de Consultation

Méthode

- Étude prospective
- 15 cas cliniques ont été écrit par un des médecins dirigeant l'étude à partir de dossiers de patient et relu par deux autres
- Un email a été envoyé à 439 des médecins de l'Observatoire de la Médecine Générale. Il contenait l'invitation à participer à l'étude et le lien internet pour répondre aux cas cliniques
- Un mail de relance à été envoyé 10 jours après le premier
- Chaque réponse de médecin était coté bonne si elle correspondait à la réponse attendue

Cas cliniques

Etat fébrile	Hyperglycémie
Conjonctivite	Leucorrhées
Dyspnée	Palpitations – Eréthisme Cardiaque
Rhinite	Procédure Administrative
Abcès superficiel	Réaction à situation éprouvante
Arthropathie – périarthropathie	Tarsalgie - Métatarsalgie
Céphalée	Urticaire
Syndrome colique	

Résultats (1)

- 116 MG (26,4%) ont rempli l'ensemble des cas cliniques
- 91 utilisent le DRC en consultation (78,4%)
- 24 n'utilisent pas le DRC en consultation (20,7%)
- 1 n'a pas répondu à cette question

Résultats (2)

Résultat de Consultation	% concordance
Etat fébrile (2 ^{ème} rang)	86,3%
Conjonctivite (47 ^{ème} rang)	97,4%
Dyspnée	69,2%
Rhinite (11 ^{ème} rang)	97,4%
Abcès superficiel	84,6%
Arthropathie - périarthropathie (9 ^{ème} rang)	78,6%
Céphalée (41 ^{ème} rang)	85,5%
Syndrome colique	63,2%

Résultats (3)

Résultat de Consultation	% concordance
Hyperglycémie	50,4%
Leucorrhées	73,5%
Palpitations – Eréthisme Cardiaque	67,5%
Procédure Administrative (27 ^{ème} rang)	88,9%
Réaction à situation éprouvante (13 ^{ème} rang)	58,1%
Tarsalgie - Metatarsalgie	64,1%
Urticaire	98,3%

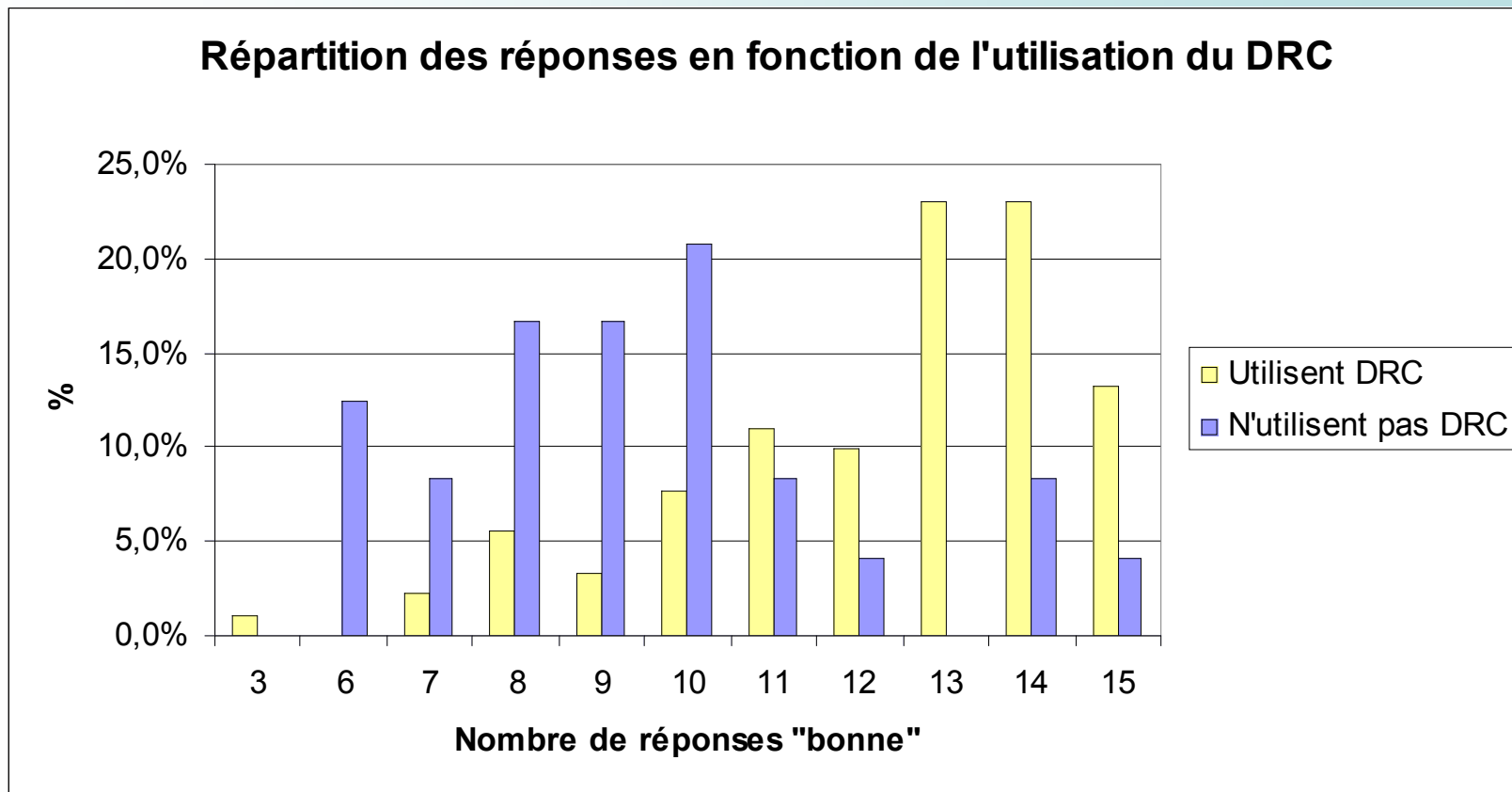
Résultats (4)

Concordance	Nbre MG	%
< 60%	17	14,7%
60-79%	31	26,7%
80-100%	68	58,6%

1 361 bonnes
réponses sur 1 740
(78,2%)

Nbre de bonnes réponses	Nbre de participants
3	1
6	3
7	4
8	9
9	7
10	12
11	12
12	10
13	21
14	23
15	14
Total	116

Résultats (5)



Resultats (6)

Goupe utilisateur : 12,3 bonnes réponses par participant

Groupe non-utilisateur : 9,5 bonnes réponses par participant

Existe-t-il une différence entre le groupe utilisateur et le groupe non-utilisateur ?

Test de Kolmogorov-Smirnov

KSa 3.193749 Pr > KSa <.0001

Le test montre une différence significative entre les deux groupes

Discussion

- 2 cas cliniques < 60% de bonne réponse
 - ✓ Hyperglycémie : 50,4% de concordance mais concurrence avec Diabète de type 2 (17,1%) et examen systématique et prévention (25,6%)
 - ✓ Réaction à situation éprouvante : 58,1% de concordance mais grosse dispersion avec les autres RC du champs psy
- 78,2 % de bonne réponse sur l'ensemble
- 85,2 % des médecins ont un taux de concordance de leurs réponses au dessus de 60 %
- Nous n'avons pas imposé le travail avec les critères

La SFMG remercie

Tous les MG qui ont participé à cette étude
en répondant au questionnaire

Merci de votre attention



SFMG <http://www.sfmfg.org>

OMG <http://omg.sfmfg.org>